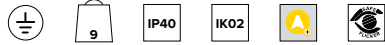
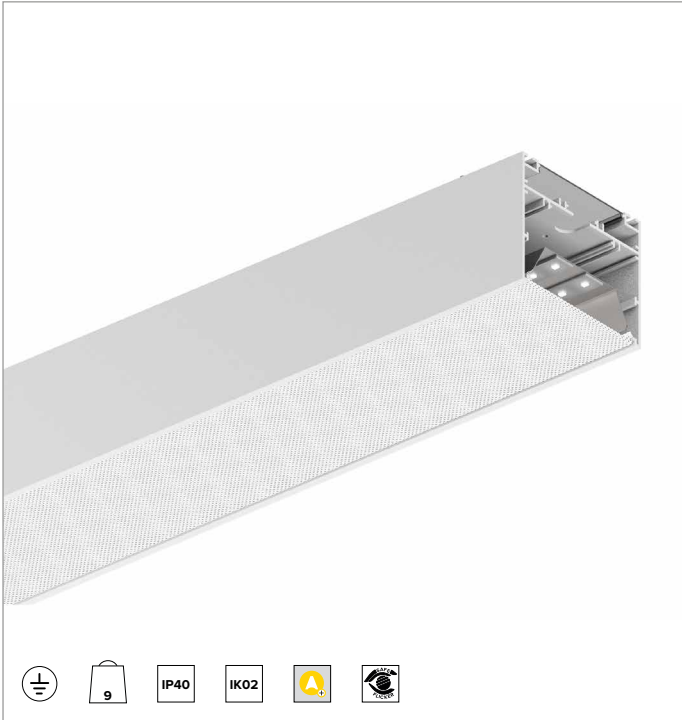
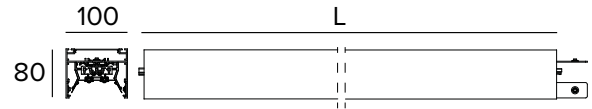


T015BW830ELPW | LOGICO EASY System 100 - OPAL / UGR19

Apparecchio a LED per installazione a sistema a plafone o a sospensione. Modulo lineare in emergenza



I valori fotometrici dell'apparecchio sono consultabili nelle pagine successive



Le quote riportate sul disegno sono espresse in mm.

SORGENTE

LED Engine costituito da schede lineari Ra80.

Classe di efficienza energetica: D

Potenza nominale: 118W

Flusso nominale: Vedi fotometrie

Indice resa cromatica: 80

Rf: 84

Rg: 95

CCT nominale: 3000K

Durata utile (L80/B10): 100000h tq +25°C

CARATTERISTICHE ILLUMINOTECNICHE

Emissione diretta/indiretta in due varianti d'effetto: luce diffusa - ottica OPAL e luce controllata - ottica UGR19. Luce diffusa - ottica OPAL: sistema ottico composto da riflettore in acciaio con rivestimento polimerico bianco e schermo diffusore di chiusura in policarbonato opalino anabbagliante fornito in bobine srotolabili e disponibile come codice a completamento. Luce controllata - ottica UGR19: sistema ottico composto da riflettore in acciaio con rivestimento polimerico bianco e schermo diffusore di chiusura UGR fornito in bobine srotolabili e disponibile come codice a completamento (UGR<19 e L65<3000 cd/m² EN-12464-1).

Emissione: DIRETTA/INDIRETTA

Ottica: RIFLETTORE

Rendimento ottico: 100%

Flusso apparecchio: Vedi fotometrie

Flusso apparecchio in emergenza BLF: 5,5% (Emissione diretta)

Efficienza luminosa: Vedi fotometrie

Sicurezza fotobiologica: Conforme al gruppo di rischio esente RGO

CARATTERISTICHE MECCANICHE

Corpo realizzato in estruso di alluminio verniciato con sezione 100mm. Schermo di chiusura superiore in policarbonato traslucido.

Colore e finitura: Bianco

Dimensioni: L=2916mm

Peso: 9Kg

Versione: LINEARE

Grado di protezione: IP40

Resistenza meccanica: IK02

CARATTERISTICHE ELETTRICHE

Driver integrato elettronico ON-OFF. Sistema "Easy Connection" che consente il collegamento rapido tra i moduli del sistema grazie agli elementi di connessione presa/spina premontati. Predisposto per linea passante che consente di raggiungere una lunghezza massima di 18 metri. Equipaggiato con Emergency pack - Emergenza Permanente (autonomia 1h, ricarica 24h).

Potenza apparecchio: 134W

Alimentazione: 220-240Vac 50/60Hz

Classe di isolamento: CLASSE 1

Tipo driver / Controllo: ON-OFF (VERSIONE IN EMERGENZA)

Driver incluso: SI

Classe F: SI

SAFE FLICKER: PstLM=<1 e SVM=<0,4 (IEC TR 61547-1 e IEC TR 63158), a garanzia di una luce più confortevole e sicura

Temperatura ambiente: 0°C / +25°C

Umidità relativa UR: <85%

INSTALLAZIONE

Da completare con tappi di chiusura in policarbonato, sistemi di fissaggio per installazione a plafone o sospensione e morsetteria per il collegamento alla linea di alimentazione.

NOTE

Per configurazioni angolari è disponibile il modulo luminoso a L e l'accessorio giunto cieco. Commissioning del sistema di regolazione tramite APP gratuita; l'intervento di un tecnico specializzato può essere quotato su richiesta.

NORMATIVA E CERTIFICAZIONI

CE.

GARANZIA

5 anni.

AVVERTENZE

Apparecchio progettato per essere smaltito/riciclato a fine vita. Sorgente luminosa (solo LED) sostituibile da un professionista. Alimentatore sostituibile da un professionista.

A motivo dell'evoluzione tecnologica dei componenti elettronici i dati indicati sono soggetti ad aggiornamento e quindi deve essere richiesta conferma in fase d'ordine. Flusso luminoso e potenza elettrica presentano tolleranze di +/-10% rispetto al valore indicato. tq +25°C (CIE 121).

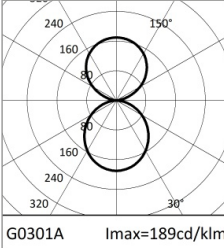
Si riserva la facoltà di apportare modifiche tecniche.

Targetti Sankey S.r.l.
Via Pratese, 164
50145 Firenze - Italy
Tel: +39 055 37911
targetti.com
targetti@targetti.com

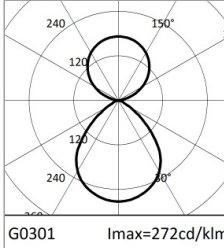
CCIAA Firenze
Share Capital:
€ 500.000,00
VAT N. (IT):
01537660480
R.E.A: FI-275656

TARGETTI

T015BW830ELPW | LOGICO EASY System 100 - OPAL / UGR19
Apparecchio a LED per installazione a sistema a plafone o a sospensione. Modulo lineare in emergenza



	3000K	H(m)	D(m)	Emax(lx)		
	Ra80		109°			
Fixture Power	134W	1	2.82	2750		
Source Flux	14536lm	2	5.64	688		
Fixture Flux	14537lm	3	8.46	306		
Efficacy	108lm/W	4	11.28	172		
G0301A	I _{max} =189cd/klm	I _{max}	2751cd	5	14.10	110



	3000K	H(m)	D(m)	Emax(lx)		
	Ra80		88°			
Fixture Power	134W	1	1.94	3886		
Source Flux	14292lm	2	3.88	972		
Fixture Flux	14293lm	3	5.83	432		
Efficacy	107lm/W	4	7.77	243		
G0301	I _{max} =272cd/klm	I _{max}	3887cd	5	9.71	155

OP

Flusso nominale	14536lm
Flusso apparecchio	14536lm
Efficienza luminosa	108lm/W

UGR

Flusso nominale	14292lm
Flusso apparecchio	14292lm
Efficienza luminosa	107lm/W

A motivo dell'evoluzione tecnologica dei componenti elettronici i dati indicati sono soggetti ad aggiornamento e quindi deve essere richiesta conferma in fase d'ordine. Flusso luminoso e potenza elettrica presentano tolleranze di +/-10% rispetto al valore indicato. tq +25°C (CIE 121).

Si riserva la facoltà di apportare modifiche tecniche.

Targetti Sankey S.r.l.
 Via Pratese, 164
 50145 Firenze - Italy
 Tel: +39 055 37911
 targetti.com
 targetti@targetti.com

CCIAA Firenze
 Share Capital:
 € 500.000,00
 VAT N. (IT):
 01537660480
 R.E.A.: FI-275656

TARGETTI

T015BW830ELPW | LOGICO EASY System 100 - OPAL / UGR19
Apparecchio a LED per installazione a sistema a plafone o a sospensione. Modulo lineare in emergenza

Codici a completamento

Schermo



Dimensioni	Codice
L=6m	A001LL1
L=9m	A001LL2
L=15m	A001LL3

Schermo UGR19 (emissione diretta).
 Per LOGICO EASY System 100 - UGR19.



Dimensioni	Codice
L=6m	A002LL1
L=9m	A002LL2
L=15m	A002LL3

Schermo OPAL (emissione diretta).
 Per LOGICO EASY System 100 - OPAL.

Accessori

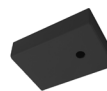
Tappi di chiusura



Colore	Codice
	A003L1W

Tappi di chiusura (2 pezzi).
 Per LOGICO EASY System 100.

Rosone



Colore	Codice
	A004W

Rosone con morsetteria a 5 poli.
 Cavo di alimentazione non incluso.

Pannello di copertura



Colore	Codice
	A005LW

Giunto per schermo.
 Da utilizzare con configurazioni superiori ai 15 metri di lunghezza.
 Per LOGICO EASY System 100.

Staffa



Codice
A007L

Staffe con regolatore per installazione a sospensione (2 pezzi).
 Sono necessarie due staffe per ogni modulo luminoso.
 Per LOGICO EASY 100.

Sospensione



Versione	Codice
L=6m	A008T
L=5m	A008U
L=4m	A008V
L=3m	A008W
L=2m	A008X
L=1m	A008Y
L=0,5m	A008Z

Cavo di sospensione (2 pezzi).

Morsetteria



Versione	Codice
3 Poli ON-OFF	A009Z

Morsetteria (presa/spina).
 Una per ogni alimentazione.
A009Z - Per LOGICO EASY 37 | 57 | 100.

A motivo dell'evoluzione tecnologica dei componenti elettronici i dati indicati sono soggetti ad aggiornamento e quindi deve essere richiesta conferma in fase d'ordine. Flusso luminoso e potenza elettrica presentano tolleranze di +/-10% rispetto al valore indicato. tq +25°C (CIE 121).

Si riserva la facoltà di apportare modifiche tecniche.

Targetti Sankey S.r.l.
 Via Pratese, 164
 50145 Firenze - Italy
 Tel: +39 055 37911
 targetti.com
 targetti@targetti.com

CCIAA Firenze
 Share Capital:
 € 500.000,00
 VAT N. (IT):
 01537660480
 R.E.A: FI-275656

TARGETTI